

Příručka rychlé instalace

Príručka rýchlej inštalácie



N5200B
N5200BR
N5200B PRO
N5200BR PRO

CZ**Balení obsahuje:**

- Thecus N5200 včetně šuplíků
- napájecí kabel
- USB kabel
- síťový kabel
- CD Thecus
- sadu šroubů
- klíče na zajištění šuplíků

SK**Balenie obsahuje:**

- Thecus N5200 vrátane zásuviek
- napájací kábel
- USB kábel
- sieťový kábel
- CD Thecus
- sadu skrutiek
- kľúče na zaistenie zásuviek



CZ

Instalace disků:

Do šuplíků vložte a přišroubujte SATA disky. Šuplíky potom vraťte do šachet a pořádně zajistěte západkou.

SK

Inštalácie diskov:

Do boxov vložte a priskrutkujte SATA disky. Boxy potom vráťte do šachiet a poriadne zaistite západkou.



CZ**Zapojení:**

Připojte ethernet kabel z Vaší sítě do WAN portu.

Od výroby je nastavení IP adresy toto:

WAN: 192.168.1.100

LAN: 192.168.2.100

Také zezadu zapojte napájecí kabel a zapněte černý vypínač.

SK**Zapojenie:**

Pripojte ethernet kábel z Vašej siete do WAN portu.

Od výroby je nastavenie IP adresy toto:

WAN: 192.168.1.100

LAN: 192.168.2.100

Tiež zozadu zapojte napájací kábel a zapnite čierny vypínač.



LAN 192.168.2.100

WAN 192.168.1.100

CZ

Základní nastavení:

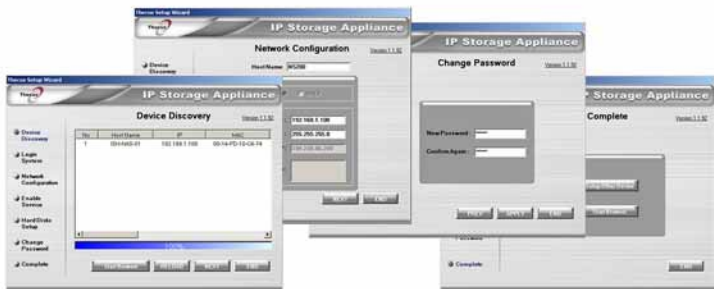
Na počítač, který je připojen do Vaší sítě, nainstalujte program Thecus Setup Wizard. Naleznete ho na CD dodávaném v balení, nebo na stránkách www.thecus.com. Program je k dispozici pro MS Windows a pro MAC OS X. Uživatelé MAC OS X naleznou program v adresáři Setup Wizard. Program spustí kliknutím na soubor **Thecus Setup Wizard 1.1.92.dmg**.

V průvodci můžete nastavit IP adresy, hesla a jméno zařízení.

SK

Základné nastavenie:

Na počítač, ktorý je pripojený do Vašej siete, nainštalujte program Thecus Setup Wizard. Nájdete ho na CD dodávanom v balení, alebo na stránkach www.thecus.com. Program je k dispozícii pre MS Windows a pre MAC OS X. Užívateľia MAC OS X nájdu program v adresári Setup Wizard. Program spustia kliknutím na súbor **Thecus Setup Wizard 1.1.92.dmg**. V sprievodcovi môžete nastaviť IP adresy, heslá a meno zariadenia.





WWW rozhraní:

jsou zde dva režimy:

- administrátorský
- uživatelský

Do rozhraní vstoupíte zadáním: <http://192.168.1.100/> (pokud jste zachovali nastavení IP adresy)

Administrátorský režim má jméno: **admin**, heslo: **admin**

Uživatelský režim je přístupný až vytvoříte nového uživatele v administrátorském režimu.



WWW rozhranie:

sú tu dva režimy:

- administrátorský
- užívateľský

Do rozhrania vstúpite zadaním: <http://192.168.1.100/> (pokiaľ ste zachovali nastavenie IP adresy)

Administrátorský režim má meno: **admin**, heslo: **admin**

Užívateľský režim je prístupný až vytvoríte nového užívateľa v administrátorskom režime.





Nastavení systému:

Nejprve je třeba vytvořit RAID pole, nebo iSCSI a USB Target. Vytvoření RAID pole trvá řádově hodiny. Ve WWW rozhraní zvolte **Storage > RAID** a klikněte na **New**. V menu nastavíte parametry, typ RAID, spare disk apod.

Další krok je vytvoření uživatelských účtů a adresářů s nastavenými právy.

Účty: **Accounts > Users**, adresáře: **Storage > Folder**. Po vytvoření adresáře je třeba kliknout na tlačítko **ACL** a nastavit práva přístupu k adresáři.

Podrobnosti najdete v manuálu k zařízení.



Nastavenie systému:

Najprv je potrebné vytvoriť RAID pole, alebo iSCSI a USB Target. Vytvorenie RAID poľa trvá rádovo hodiny. Vo WWW rozhraní zvolíte **Storage > RAID** a kliknite na **New**. V menu nastavíte parametre, typ RAID, spare disk atď.

Ďalší krok je vytvorenie užívateľských účtov a adresárov s nastavenými právami.

Účty: **Accounts > Users**, adresáre: **Storage > Folder**. Po vytvorení adresára je treba kliknúť na tlačítko **ACL** a nastaviť práva prístupu k adresáru.

Podrobnosti nájdete v manuáli zariadenia.

The image displays three sequential screenshots of the IP Storage Server web management interface. The first screenshot shows the 'Product Information' page. The second screenshot shows the 'RAID Information' page, which includes a table of RAID configurations and a RAID status pie chart. The third screenshot shows the 'Folder' configuration page, featuring a table of folder settings and a blue arrow pointing to the 'ACL' button.

Name	Volume	RAID Type	Capacity	Free Space	RAID Level
RAID0	RAID0	RAID0	100GB	100GB	RAID0
RAID1	RAID1	RAID1	200GB	200GB	RAID1
RAID5	RAID5	RAID5	300GB	300GB	RAID5
RAID6	RAID6	RAID6	400GB	400GB	RAID6
RAID10	RAID10	RAID10	500GB	500GB	RAID10
RAID50	RAID50	RAID50	600GB	600GB	RAID50
RAID60	RAID60	RAID60	700GB	700GB	RAID60

Name	Volume	Capacity	Free Space	RAID Level	Permissions
RAID0	RAID0	100GB	100GB	RAID0	---
RAID1	RAID1	200GB	200GB	RAID1	---
RAID5	RAID5	300GB	300GB	RAID5	---
RAID6	RAID6	400GB	400GB	RAID6	---
RAID10	RAID10	500GB	500GB	RAID10	---
RAID50	RAID50	600GB	600GB	RAID50	---
RAID60	RAID60	700GB	700GB	RAID60	---

VÝROBNÍ NASTAVENÍ VÝROBNÉ NASTAVENIE

Login administrátora do WWW rozhraní:

Login administrátora do WWW rozhrania:

Adresa: <http://192.168.1.100/>

Jméno/Meno: admin

Heslo: admin

IP adresy:

WAN: 192.168.1.100

LAN: 192.168.2.100

PIN pro nastavení přes LCD displej: 0000

PIN pre nastavenie cez LCD displej: 0000

distributor

 **CoNet** s.r.o.

Úprkova 2a, BRNO, 62100

e-mail info@conet.cz

www.conet.cz

www.thecus.cz